

INDUSTRIE

Energieeffizienz und
Wirtschaftlichkeit verbunden



Unser Kompetenzzentrum «Industrie» erbringt umfassende Leistungen von Gebäudetechnik- und Prozessanlagen in Objekten mit industrieller Nutzung. Arbeitsleistungen unter besonderen Bedingungen und Anforderungen werden durch geschultes und erfahrenes Personal ausgeführt.

IHRE ANSPRECHPARTNER

Düdingen	Beat Waeber	beat.waeber@riedoclima.ch
	Hugo Egger	hugo.egger@riedoclima.ch
Lausanne	Bruno Correia	bruno.correia@riedoclima.ch
Neuchâtel	Sylvain Hermand	sylvain.hermand@riedoclima.ch
Bern	Alessandro Nobel	alessandro.nobel@riedoclima.ch

INDUSTRIEANLAGEN

Lösungen für die Pharma-, Maschinen- und Lebensmittel-Industrie, Büros, Gewerbe und Industriebauten

Planung und Ausführung von Neu- und Umbauten

Sanierungen, Anpassungen und Erweiterungen

Heizkessel für Dampf, Heisswasser und Warmwasser

Verrohrungen und Installationen für Dampf, Heisswasser, Warmwasser, Industrie-flüssigkeiten und Prozessleitungen

Fernwärmezentralen und Verteilnetze

Wärmerückgewinnung

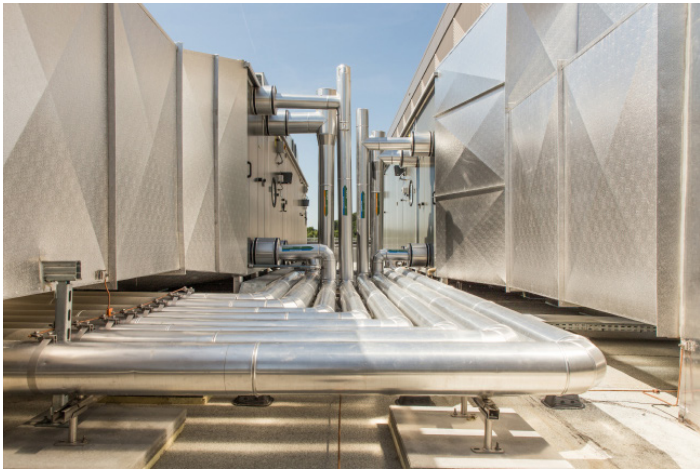
Blockheizkraftwerke



Swisspor I und II, Châtel-St-Denis
Dampf- und Heizungsanlagen



Liebherr Machines, Bulle
Dampf-, Heizungs- und Kälteanlagen / Deckenstrahlplatten



Nespresso, Romont
Heizungs- und Kälteanlagen, sowie Lüftungsanlagen. Monoblockanlagen auf Dach.



Nespresso, Romont
Heizungs- und Kälteanlagen.

EINIGE REFERENZEN

Private Industriebauten

Comet, Flamatt
Omega, Biel
Swisscom, Ittigen

Staatliche Bauten

Gebäude des Autobahnamtes EVA, Givisiez
Microcity, Neuenburg
Spital Meyriez

Umbau, Erweiterung und Sanierungen

Liebherr Machines, Bulle
Micarna SA, Courtepin
Wander AG, Neuenegg



**WIR, DIE
GEBÄUDETECHNIKER.**